

ZINĀTNISKĀS INSTITŪCIJAS “Rīgas Aeronavigācijas institūts” NOLIKUMS

1. Vispārīgie jautājumi

- 1.1. "Rīgas Aeronavigācijas institūts" ir zinātniskā institūcija (turpmāk – RAI ZI), kas ir izveidota saskaņā ar Augstskolu likumu un darbojas saskaņā ar Zinātniskās darbības likumu, kā arī citiem normatīvajiem aktiem.
- 1.2. Pētnieciskās organizācijas definīcija: Pētniecības un zināšanu izplatīšanas organizācija ir subjekts neatkarīgi no tā juridiskā statusa vai finansējuma veida, kura galvenais mērķis ir neatkarīgi veikt fundamentālos pētījumus, rūpnieciskos pētījumus vai eksperimentālo izstrādi, kā arī plaši izplatīt šādu darbību rezultātus mācību, publikāciju vai zināšanu pārneses veidā.

Zinātniskās institūcijas nosaukums: "Rīgas Aeronavigācijas institūts" (*Riga Aeronautical institute*)

Reģistrācijas datums zinātnisko institūciju reģistrā /Dibināšanas datums: 10.02.2025

Reģistrācijas numurs zinātnisko institūciju reģistrā: 472007

Dibinātājs: Akciju sabiedrība "Rīgas Aeronavigācijas institūts"

Zinātniskās institūcijas juridiskais statuss: Augstskola

Zinātniskās institūcijas tips: Privāta augstskola (lietišķo zinātņu augstskola);

Reģistrācijas numurs Izglītības iestāžu reģistrā: 3394801470

Zinātniskās institūcijas juridiskā adrese: MEŽKALNA IELA 9, RIGA, LV-1058

Institūcijas vadība: RAI vadītājs (Rektors).

- 1.3. Preambula. Zinātniskā institūcija apvieno RAI akadēmisko un zinātnisko personālu, kā arī studentu zinātniski pētniecisko grupu (SZPG) dalībniekus, lai veicinātu aktīvu zinātniski pētniecisko darbību un padziļinātu mācību programmas apguvi.

2. RAI ZI darbības mērķis, joma un uzdevumi

- 2.1. RAI ZI darbības virsmērķis ir nodrošināt kvalitatīvas izglītības, pētniecības un profesionālās izaugsmes iespējas visiem studentiem un pētniekiem, lai veicinātu viņu potenciāla attīstību un spēju pielāgoties pārmaiņām zinātnē, sabiedrībā un tautsaimniecībā, vienlaikus atbalstot redzējumu par Latviju kā zināšanu sabiedrību ar mūsdienu prasībām atbilstošu izglītību un ilgtspējīgu attīstību.
- 2.2. Institūcijas mērķis - stiprināt RAI kā starptautiski atzītu lietišķo zinātņu augstskolu ar augstu akadēmisko un pētniecisko kapacitāti, nodrošinot kvalitatīvu, praksē orientētu izglītību un inovatīvu, industrijai pielāgotu pētniecību, kas veicina studentu, akadēmiskā un zinātniskā

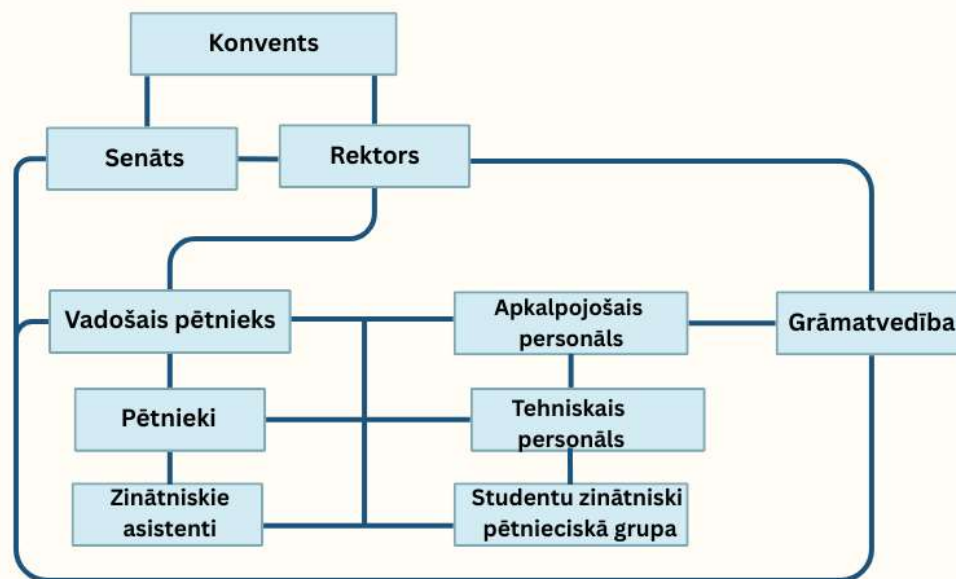
personāla attīstību un ilgtspējīgu sadarbību ar industriju un starptautiskajiem partneriem.

- 2.3. Uzdevumi ir organizēt un koordinēt zinātniski pētniecisko darbību, veikt nacionālus un starptautiskus pētījumus, attīstīt studentu, akadēmiskā un zinātniskā personāla profesionālo kompetenci, īstenot praksē orientētu izglītību un inovatīvu, industrijai pielāgotu pētniecību, veidot starptautiskas sadarbības formas, sekmēt institūta starptautisko atpazīstamību, piedalīties starptautiskos konkursos un grantu projektos, realizēt lietišķus komercprojektus un veicināt Latvijas kā zināšanu sabiedrības attīstību.
- 2.4. RAI ZI darbības joma ir lietišķie un fundamentālie pētījumi aviācijas un transporta nozarēs.
- 2.5. Piedalīties RAI zinātniskās darbības stratēģijas izstrādē un īstenot tajā noteiktos mērķus RAI ZI darbības jomā.
- 2.6. Attīstīt inovatīvas teorētiskas un metodoloģiskas pieejas RAI prioritāro pētījumu tematu izvēlē.
- 2.7. Nodrošināt maģistrantu un akadēmiskā personāla iesaisti zinātniskās darbības un pētnieciskajās aktivitātēs.
- 2.8. Atbalstīt RAI akadēmiskā personāla zinātnisko un pētniecisko darbību.
- 2.9. Publicēt pētījumu rezultātus, prioritāri atbalstīt akadēmiskā un zinātniskā personāla publicēšanos valsts un starptautisko izdevumos.
- 2.10. Organizēt konferences, seminārus, diskusijas, publiskus lasījumus, citas zinātniskās darbības, piedalīties vietēja un starptautiska mēroga zinātniskajās konferencēs.
- 2.11. Izstrādāt projektu pieteikumus starptautiska un nacionāla līmeņa pētniecības projektu konkursiem RAI ZI darbības jomā.
- 2.12. Nodrošināt praksē orientētu izglītību un pētniecību, kas veicina izaugsmi un sadarbību ar industriju un partneriem

3. RAI ZI pārvaldība un personāls

- 3.1. RAI ZI pārvaldi īsteno RAI Senāts un rektors kā galvenās lēmējinstiūcijas: Senāts kā koleģiāla instiūcija nosaka stratēģiskos virzienus akadēmiskajā un zinātniskajā darbībā, pieņem lēmumus par pētniecību, studiju programmu attīstību, savukārt rektors nodrošina operatīvu vadību, īsteno Senāta lēmumus un rada nepieciešamos apstākļus zinātniskajam darbam.
- 3.2. RAI ZI rektors:
 - 3.2.1. plāno un nodrošina RAI ZI zinātniskajai darbībai nepieciešamo administratīvo, organizatorisko un materiāli tehnisko atbalstu pieejamo finanšu līdzekļu ietvaros;
 - 3.2.2. atbild par RAI ZI lietvedību, finanšu un saimniecisko darbību, kā arī RAI ZI lietošanā esošās RAI mantas daļas pārvaldīšanu un tās izmantošanu;
 - 3.2.3. īsteno RAI ZI darbību atbilstoši šajā Nolikumā, ārējos un RAI iekšējos normatīvos aktos noteiktajam. Vada un organizē RAI ZI darbu un nodrošina tā darbības kvalitāti un nepārtrauktību;
 - 3.2.4. deleģē uzdevumus RAI ZI darbiniekiem un nosaka to atbildību;

RAI ZI ORGANIZĀCIJAS STRUKTŪRA



3.3. RAI ZI vadošais pētnieks:

3.3.1. Pētniecības virzienu vadība un stratēģiskā plānošana: Nosaka un vada pētniecības virzienus, nodrošinot to atbilstību institūcijas stratēģiskajiem mērķiem un valsts zinātnes politikai. Izstrādā un īsteno pētniecības plānus, nodrošinot resursu efektīvu izmantošanu.

3.3.2. Projektu vadība un finansējuma piesaiste: Izstrādā un iesniedz pieteikumus valsts un starptautiskajiem pētniecības projektiem, piemēram, Latvijas Zinātnes padomes (LZP), Eiropas Savienības finansētiem projektiem. Pārvalda piešķirtos līdzekļus, nodrošinot to atbilstošu izlietojumu un atskaitīšanos.

3.3.3. Komandas vadība un profesionālā atbalsta nodrošināšana: Veido un vada pētnieku komandas, nodrošinot efektīvu sadarbību un zināšanu apmaiņu. Sniedz profesionālu atbalstu jaunajiem zinātniekiem, veicinot viņu profesionālo attīstību.

3.3.4. Publikāciju sagatavošana un zinātniskā komunikācija: Sagatavo un publicē zinātniskos rakstus augsta līmeņa recenzētos žurnālos. Aktīvi piedalās zinātniskajās konferencēs un semināros, prezentējot pētījumu rezultātus.

3.3.5. Sadarbība ar industriju un starptautiskajiem partneriem: Veido un uztur sadarbību ar uzņēmumiem, valsts institūcijām un starptautiskajiem pētniecības tīkliem. Piedalās zinātnes un inovāciju politikas veidošanā, nodrošinot pētniecības rezultātu pārnesi uz praktisko pielietojumu.

3.4. RAI ZI pētnieks:

3.4.1. Pētniecības veikšana un projektu īstenošana: Veikt zinātniskos pētījumus saskaņā ar institūcijas stratēģiskajiem mērķiem un valsts zinātnes politiku. Iesaistīties valsts un starptautisko pētniecības projektu īstenošanā, piemēram, Latvijas Zinātnes padomes (LZP), Eiropas Savienības finansētajos projektos.

3.4.2. Publikāciju sagatavošana un zinātniskā komunikācija: Sagatavot un publicēt zinātniskos rakstus augsta līmeņa recenzētos žurnālos. Aktīvi piedalīties zinātniskajās konferencēs un semināros, prezentējot pētījumu rezultātus.

3.4.3. Komandas vadība un profesionālā atbalsta nodrošināšana: Veidot un vadīt pētnieku komandas, nodrošinot efektīvu sadarbību un zināšanu apmaiņu. Sniedz profesionālu atbalstu jaunajiem zinātniekiem, veicinot viņu profesionālo attīstību.

3.4.4. Sadarbība ar industriju un starptautiskajiem partneriem: Veidot un uzturēt sadarbību ar uzņēmumiem, valsts institūcijām un starptautiskajiem pētniecības tīkliem. Piedalīties zinātnes un inovāciju politikas veidošanā, nodrošinot pētniecības rezultātu pārneši uz praktisko pielietojumu.

3.5. RAI ZI zinātniskais asistents:

3.5.1. Palīdzība pētniecības projektos: Veikt literatūras pārskatus, datu ievākšanu un analīzi, sagatavot eksperimentus vai veikt laboratorijas darbus.

3.5.2. Dokumentācijas sagatavošana: Rakstīt un rediģēt zinātniskos rakstus, ziņojumus, prezentācijas un citus materiālus.

3.5.3. Atbalsts pētniekiem un studentiem: Sniedzot atbalstu vadošajiem pētniekiem un studentiem, piemēram, palīdzot sagatavot materiālus vai organizēt tikšanās.

3.5.4. Dalība pētniecības grupās: Piedalīties regulārās grupu sanāksmēs, piedāvājot idejas un ieguldot pētījumu attīstībā.

3.5.5. Zinātniskās kvalifikācijas uzlabošana: Iesaistīšanās profesionālās attīstības pasākumos, piemēram, semināros, konferencēs un apmācībās.

3.6. Tehniskais personāls nodrošina laboratoriju, iekārtu un tehnoloģisko resursu darbību, atbalsta eksperimentu sagatavošanu, datu vākšanu un analīzi, nodrošinot pētniekiem optimālus darba apstākļus.

3.7. Apkalpojošais personāls veic administratīvos un organizatoriskos uzdevumus, koordinē resursus un procesus, nodrošinot pētniekiem nepieciešamo atbalstu institūta ikdienas darbībā un pētniecības projektu veiksmīgai īstenošanai.

3.8. Grāmatvedība, saskaņā ar Rīgas Aeronavigācijas institūta grāmatvedības politiku Nr. G/9, nodrošina finanšu resursu plānošanu, uzskaiti un kontroli, koordinē budžeta līdzekļu izlietojumu un atbalsta pētniecības projektu administratīvo un finanšu procesu veiksmīgu īstenošanu, radot pētniekiem stabilu un pārskatāmu finanšu vidi.

3.9. Studentu Zinātniski Pētnieciskās Grupa nodrošina studentu iesaisti zinātniskajos pētījumos, radošo prasmju attīstību, komandas darbu un dalību starptautiskos projektos RAI ZPC ietvaros, veicinot institūta zinātnisko darbību un inovāciju izstrādi.

3.10. Pretendenta atbilstību zinātniskā un akadēmiskā personāla amatam nosaka izglītība, pieredze un sasniegumi, kā arī atlases kārtība saskaņā ar „Nolikumu par ievēlēšanu akadēmiskajos amatos Rīgas Aeronavigācijas institūtā”.

3.11. RAI ZI sastāvā var tikt iekļauts arī cits personāls, piemēram, uz līguma pamata projektos strādājošie, RAI maģistranti, zinātnieki u.c.

4. RAI ZI finansēšanas avoti un to izlietošana

- 4.1. RAI ZI finanšu līdzekļi iekļaujas budžetā kā patstāvīga daļa. RAI ZI grāmatvedības politika tiek izstrādātā un pamatprincipi tiek iekļauti grāmatvedības organizācijas dokumentu G/9 sadaļā.
- 4.2. RAI ZI finansējumā avoti:
 - 4.2.1. ES un Latvijas Republikas fondu un finansiālo instrumentu finansējums dažādu projektu un programmu īstenošanai;
 - 4.2.2. apmaksā pēc RAI ZI sadarbības līgumiem;
 - 4.2.3. akciju sabiedrības "Rīgas Aeronavigācijas institūts" finansējums;
 - 4.2.4. ienākumi atbilstoši Rīgas Aeronavigācijas institūtā Satversmei, tai skaitā juridisko vai privāto personu ziedojumi;
 - 4.2.5. citi Latvijas Republikas normatīvajos aktos un Rīgas Aeronavigācijas institūtā Satversmē paredzētie finansēšanas avoti.
 - 4.2.6. piešķirtie līdzekļi tiek izmantoti noteiktajā kārtībā. Finanšu līdzekļu izlietojumu kontrolē attiecīgi tam pilnvarotās struktūrvienības un amatpersonas atbilstoši normatīvajiem aktiem.

5. Citi noteikumi

- 5.1. RAI ZI darbinieku darba samaksa tiek noteikta atbilstoši normatīvajiem dokumentiem, RAI ZI rīcībā esošajiem finanšu līdzekļiem, noteikto rezultatīvo rādītāju izpildei.

RAI ZI rektors